

KOLESARSKA KONFERENCA 2026

vsi na isti poti



5. Nacionalna kolesarska konferenca in zaključna konferenca mednarodnega projekta Active2Public Transport

3. junij, 2026 | Ljubljana, Grand hotel Union



REPUBLIKA SLOVENIJA
MINISTRSTVO ZA OKOLJE,
PODNEBJE IN ENERGIJO



SLOVENSKA
PLATFORMA
ZA TRAJNOSTNO
MOBILNOST



Veleposlaništvo
Kraljevine Nizozemske

Interreg
Danube Region



Co-funded by
the European Union


Active2Public Transport



REPUBLIKA SLOVENIJA
MINISTRSTVO ZA OKOLJE,
PODNEBJE IN ENERGIJO

Interreg
Danube Region



Co-funded by
the European Union

sptm

SLOVENSKA
PLATFORMA
ZA TRAJNOSTNO
MOBILNOST



Veleposlanstvo
Kraljevine Nizozemske



Active2Public Transport

KOLESARSKA KONFERENCA 2026

vsi na isti poti



Dostopnost postaj in postajališč JPP na aktiven način

Gregor Steklačič

Ministrstvo za okolje, podnebje in energijo

← Nazaj Izbrana pot

(1290 Grosuplje) - Langusova ulica 4 (1000 Ljubljana)

03. 06. 2026 ob 06:30

1h 17min 24.87km **39 min**

06:30 **(1290 Grosuplje)**

hoja: 18 min
razdalja: 1.46km → 6 min

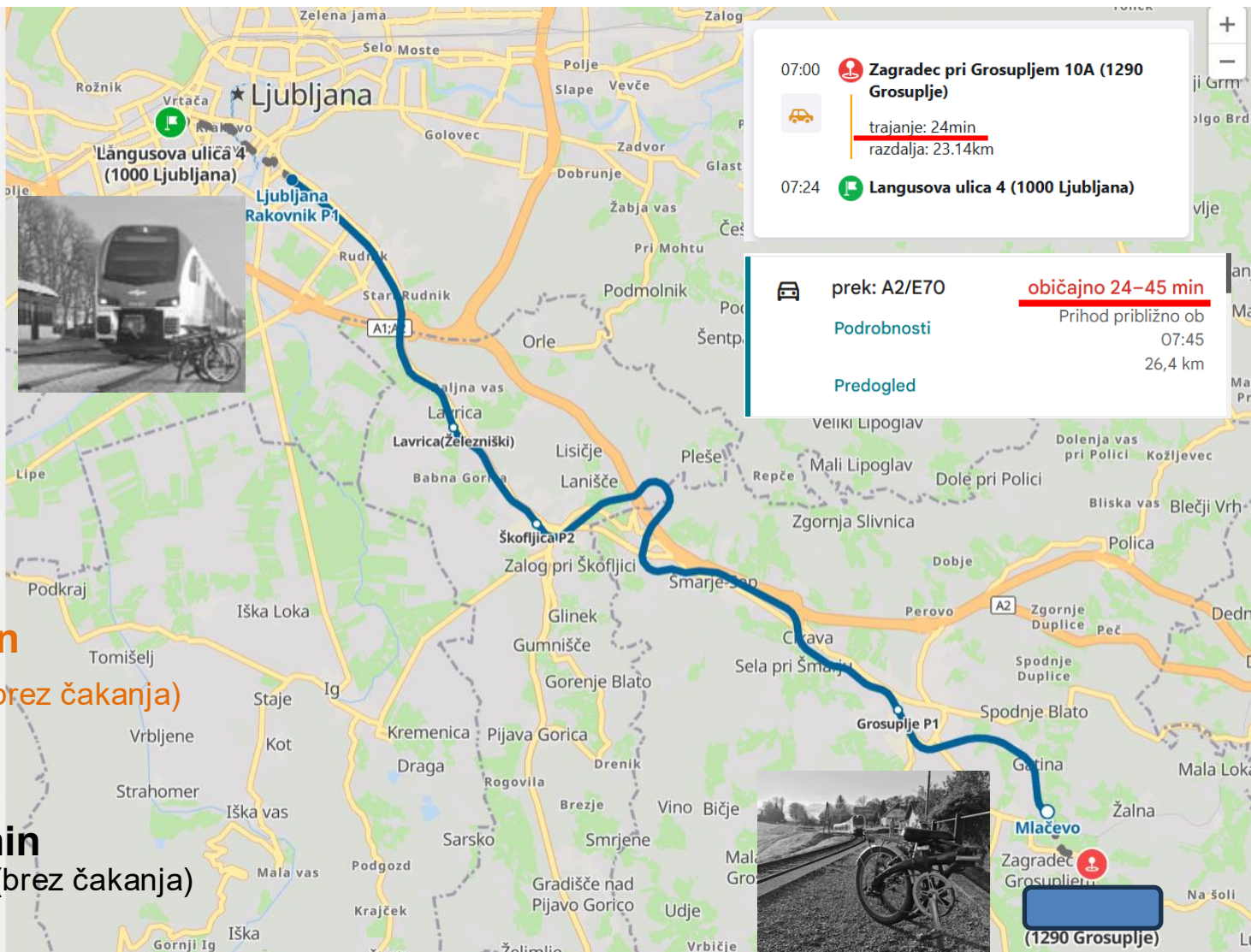
06:49 **Mlačevo**
SŽ - Potniški promet, d.o.o.
SŽ Z01 16003602 0 (63634)
postajališča: 3
trajanje: 23min

= 54 min
≈ 70 % (brez čakanja)

07:12 **Ljubljana Rakovnik P1**
hoja: 36 min
razdalja: 2.72km → 10 min

07:48 **Langusova ulica 4 (1000 Ljubljana)**
= 16 min

≈ 41 % (brez čakanja)



07:00 **Zagradec pri Grosupljem 10A (1290 Grosuplje)**
 trajanje: 24min
razdalja: 23.14km

07:24 **Langusova ulica 4 (1000 Ljubljana)**

prek: A2/E70 **običajno 24-45 min**
Prihod približno ob 07:45
26,4 km

[Podrobnosti](#)
[Predogled](#)

Mlačevo
Zagradec pri Grosupljem
(1290 Grosuplje)

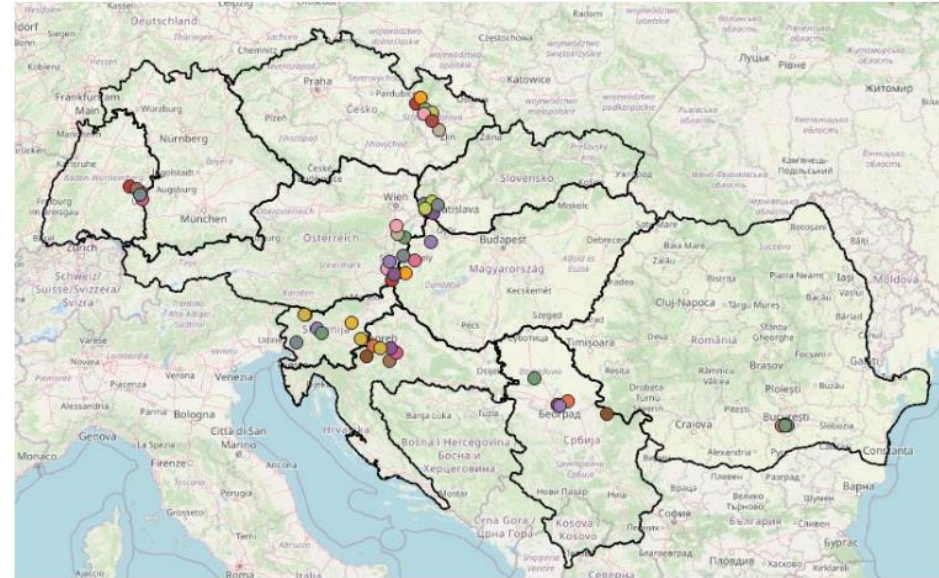
Delež dostopov peš in s kolesom do JPP

Država	Način dostopa do JPP	
	Peš	S kolesom
Slovenija	50–65 %	2–5 %
Avstrija	45–55 %	10–15 %
Nemčija	40–50 %	10–20 %
Češka	45–55 %	5–10 %
Švedska	35–45 %	15–25 %
Francija	45–60 %	5–10 %
Italija	40–55 %	2–8 %
Poljska	45–60 %	3–7 %
Nizozemska	30–40 %	35–45 %
Danska	35–45 %	20–30 %



Analiza obstoječega stanja

- Standardiziran vprašalnik na ravni partnerstva – A2PT checklist
- Evalviranje obstoječe infrastrukture (45 postaj JPP)
 - oprema,
 - objekti,
 - dostopne poti z bližnjimi površinami za kolesarje in pešce – vplivno območje.
- Slovenija 5 lokacij:
Ljubljana, Medvode, Krško, Celje in Bled



Evidentiranje obstoječe infrastrukture postaj in postajališč JPP - A2PT checklist

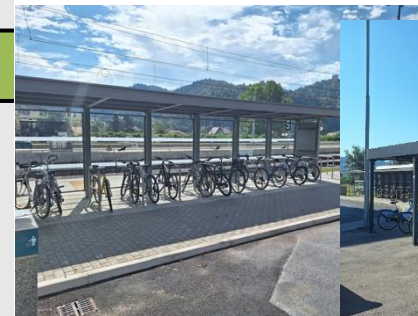
Prednosti	Slabosti
<ul style="list-style-type: none"> • Urejena infrastruktura za kolesarje (stojala) • Dvigala in taktilne oznake (Ljubljana, Celje) • Dobre povezave z mestnim središčem (Celje) • Slikovite in turistično usmerjene pešpoti (Bled, Celje) • Možnost izposoje koles (Medvode) 	<ul style="list-style-type: none"> • Pomanjkanje varnih kolesarskih poti (Krško) • Stojala za kolesa so pogosto premalo uporabljena (Krško) • Slaba dostopnost peronov s kolesom • Slabo označene pešpoti (Medvode, Ljubljana) • Slaba dostopnost postaje zaradi hribovitega terena (Bled)
Priložnosti	Nevarnosti
<ul style="list-style-type: none"> • Izboljšanje storitev izposoje koles za dnevno mobilnost (Bled) • Posodobitev oznak za pešce • Načrtovanje varnih kolesarskih poti 	<ul style="list-style-type: none"> • Prekomerna uporaba infrastrukture v turističnih sezonah • Gost motoriziran promet • Številni novi infrastrukturni projekti s fokusom na motoriziranem prometu



Celje



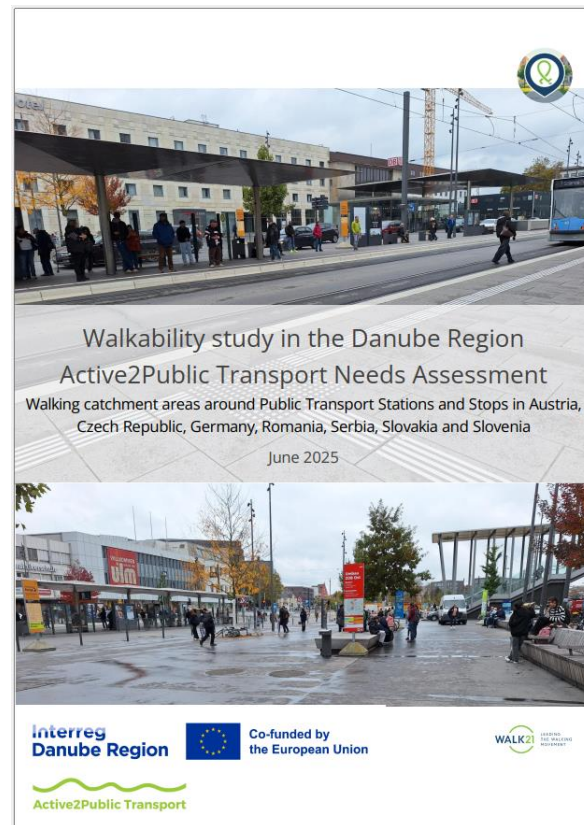
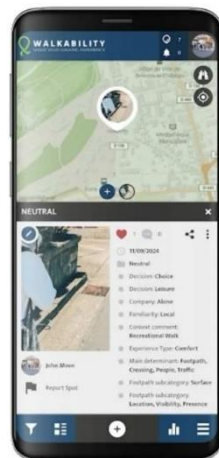
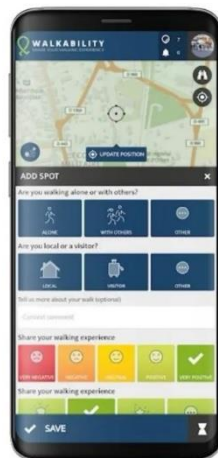
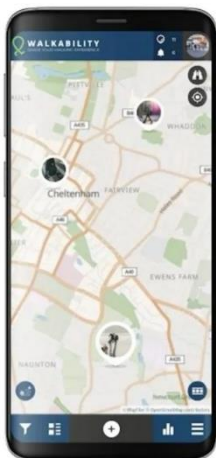
Krško



Medvode

Subjektivna ocena uporabnikov

- Walkability app
- Primerjalna analiza za 7 držav/partnerjev



Subjektivna ocena uporabnikov Slovenija

2.2. Data collected

Period	30/10/2024 - 04/04/2025	
Timeframe	06:00-15:17	
Interviews	Participants	506
	Experiences	506
	Determinants	986

Table 1. Data collected in all study areas.

Pozitivne izkušnje:

- kakovostne pešpoti,
- zelenje,
- prijetno okolje in
- dobri prehodi za pešce.

Negativne izkušnje:

- Motoriziran promet v Ljubljani,
- pomanjkanjem ljudi ali slabimi socialnimi interakcijami na Bledu in v Krškem,
- slabo zaščito pred vremenskimi vplivi v Celju,
- ovire v Medvodah.

Study areas	Overall walking experiences	Main determinants	
		Negative	Positive
Ljubljana		Traffic	Footpath
		Crossing	Greenery
		Footpath	Environmental quality
Bled		People	Greenery
		Traffic	Footpath
		Obstacles	People
Celje		Weather protection	Footpath
		Traffic	People
		People	Environmental quality
Krško		People	Footpath
		Traffic	Crossing
		Footpath	People
Medvode		Obstacles	Footpath
		Traffic	People
		Environmental quality	Crossing

Table 24. Walking experiences and relevant determinants in all study areas.



Subjektivna ocena uporabnikov Ljubljana

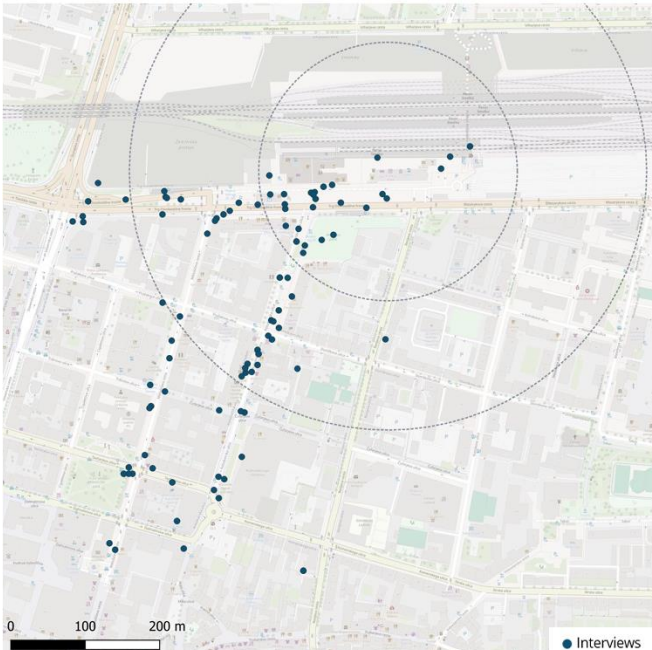


Figure 8. Observations from interviews and audits in Ljubljana.

Location of all types of experiences (n=105) and overall perceived walkability.



Figure 15. Location of all types of experiences and overall perceived walkability, in Ljubljana.

EXPERIENCE	N	%
Very positive	90	17.8
Positive	237	46.8
Neutral	90	17.8
Negative	75	14.8
Very negative	14	2.8
TOTAL	506	100



TOP-5 determinants related to experience

Negative		Positive
Traffic	Obstacles	Footpath
Crossing	People	Greenery
People	Environmental quality	Environmental quality
Footpath		Crossing

Table 4. Walking experiences and top 5 determinants related to them, in all study areas.

SAFETY	N	%
Very safe	28	23.1
Safe	57	47.1
Neutral	13	10.7
Unsafe	19	15.7
Very unsafe	4	3.3
TOTAL	121	100



TOP-5 determinants related to safety

Unsafe	Safe
Traffic	Footpath
Crossing	Greenery
Footpath	Crossing
Environmental quality	People
Weather protection	Traffic

Table 5. Safety and top 5 determinants, in all study areas.

COMFORT	N	%
Very comfortable	44	15.6
Comfortable	137	48.6
Neutral	51	18.1
Uncomfortable	40	14.2
Very uncomfortable	10	3.5
TOTAL	282	100



TOP-5 determinants related to comfort

Uncomfortable	Comfortable
Traffic	Footpath
Weather protection	Greenery
Environmental quality	Environmental quality
Obstacles	Crossing
Footpath	People

Table 6. Comfort and top 5 determinants, in all study areas.

ENJOYMENT	N	%
Very enjoyable	43	25
Enjoyable	69	40.1
Neutral	30	17.4
Unenjoyable	25	14.5
Very unenjoyable	5	2.9
TOTAL	172	100



TOP-5 determinants related to enjoyment

Unenjoyable	Enjoyable
Traffic	Footpath
Obstacles	People
People	Greenery
Environmental quality	Environmental quality
Footpath	Furniture

Table 7. Enjoyment and top 5 determinants, in all study areas.

Walkability – zaključki

Pozitivne izkušnje so prevladovale.

- Skoraj polovica vseh izkušenj je bila ocenjena kot pozitivna (46,8 %), dodatnih 17,8 % pa kot zelo pozitivna, medtem ko je bilo negativnih in zelo negativnih skupaj 17,6 %.
- Pri vseh vidikih so pozitivne ocene močno prevladovale nad negativnimi.
- Raziskava je pokazala, da se na vseh območjih prepletajo dobro, zadovoljivo in slabo urejeni pogoji za hojo.
- Med ključnimi elementi, ki jih je treba ohranjati in izboljševati, so kakovostne pešpoti, dostopnost, varnost, urejeni prehodi za pešce, zelenje in prijetno urbano okolje.

Kaj je rešitev?

**Kako lahko s projektom A2PT izboljšamo sistem,
izkušnjo uporabnika, dostopnost JPP?**



Nacionalne smernice za učinkovitejšo dostopnost javnega potniškega prometa na trajnosten (aktiven) način

Namen smernic:

- Enotna izhodišča za načrtovanje dostopa do vozlišč
- Celostna obravnava vseh uporabnikov
- Usklajevanje prometnih tokov
- Varna, učinkovita in uporabniku prijazna dostopnost
- Spodbujanje trajnostnih prihodov



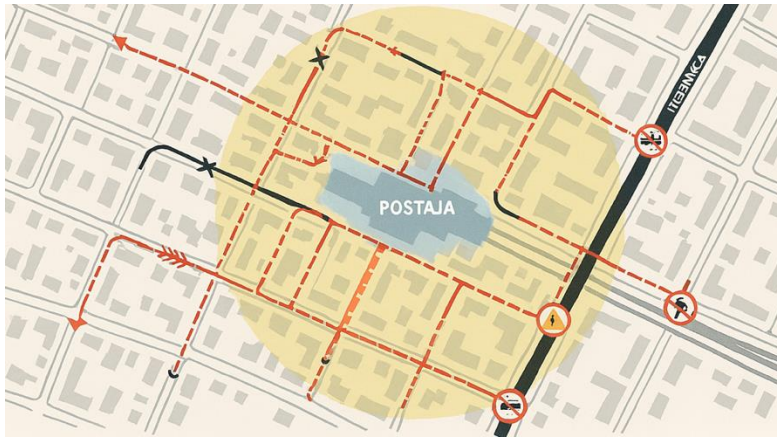
Vsebina

- Oblikovanje in opremljenost postaj in postajališč JPP
- Urejanje prometne dostopnosti postaj in postajališč za aktivne oblike mobilnosti
 - Smernice za odpravo ali izboljšanje stanja kritičnih točk
- Smernice za sodelovanje deležnikov pri celostnem načrtovanju gradnje/rekonstrukcije vozlišč JPP



Urejanje prometne dostopnosti postaj in postajališč za aktivne oblike mobilnost JPP

- Vplivno območje – zračna razdalja
- Analiza – izohrone po dejanskih prometnicah >> določitev kritičnih točk



Kategorija vozlišča	Radij vplivnega območja (zračna razdalja)	
	Peš dostop	Dostop s kolesom
A. GLAVNO VOZLIŠČE		
B. REGIONALNO VOZLIŠČE	do 800 m	do 5 km
C. VEČJE LOKALNO VOZLIŠČE		
D. POMEMBNEJŠA TOČKA JPP		
E. VSTOPNA TOČKA NA JPP	do 500 m	do 3 km
F. SEKUNDARNO MESTNO VOZLIŠČE		

Smernice za odpravo ali izboljšanje stanja kritičnih točk

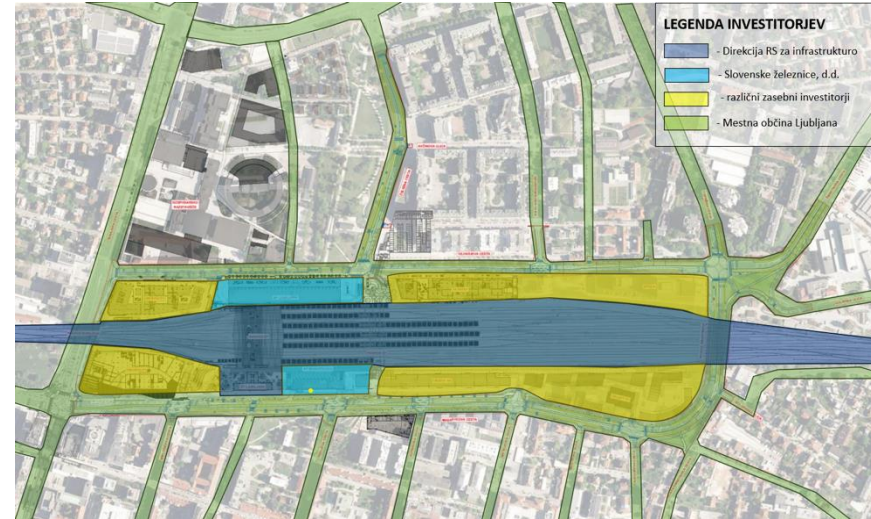
- različna prioritizacija ukrepov v odvisnosti od oddaljenosti od vstopnih točk
 - kratka, logična in varna prečkanja cest, ki povezujejo lokalno omrežje z vstopno-izstopnimi točkami vozlišča
 - umirjanje motornega prometa na neposrednih prometnicah lokalnega omrežja
 - časovno učinkovita semaforizacija prečkanja zadnje prometnice pred vstopno-izstopno točko vozlišča, ki zagotavlja kratke čakalne čase

Minimalni profil širine dostopnih poti		
Območje	Pešci	Kolesarji
Neposredna bližina vstopno-izstopnih točk vozlišča	najmanj 2,5 m	najmanj 2,5 m do - 3,5 m (dvosmerna pot)
Širše zaledno območje vozlišča	najmanj 1,6 m	Najmanj 1,5 m do 2,0 m (enosmerna pot)



Smernice za sodelovanje deležnikov pri celostnem načrtovanju gradnje/rekonstrukcije vozlišč JPP

- Priporočilo za uvedbo partnerskega sodelovanja, v obliki stalnega koordinacijskega telesa (npr. platforma za razvoj omrežja JPP)
 - Obvezni člani
 - Razširjeni člani
- Predlog aktivnosti koordinacijskega telesa
 - Razvojni načrti, prioritete, usmeritve, prostorsko planiranje, prometna stroka, vključevanje javnosti, operativna delovna skupina za posamezne projekte



Kontakt

Gregor Steklačič

Ministrstvo za okolje, podnebje in energijo

<https://www.gov.si/podrocja/promet-in-energetika/trajnostna-mobilnost/>

Gregor.steklacic@gov.si

030 487 831

